

X-VANE / SQUARE SPRAY / TWO PIECES

BF / BH系列实心方锥形喷嘴, 采用二件式的设计, 提供分布均匀的方锥形喷幅, 广泛应用在各种复盖均匀性要求较高的工作场合中, 优异设计的X形抗流叶片, 让喷嘴兼具不易堵塞及雾化均匀的特点, 即使在超大流量的情况下, 仍旧能够保持极佳的雾化均匀度。

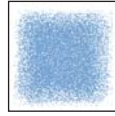
由于BF/BH系列喷嘴所产生的方锥形喷幅, 并非平行于喷口上的十字沟槽, 随着不同操作压力会产生10°~15°的偏移角度, 因此, 本系列喷嘴在进行复数配置时, 必须特别注意这个偏移角度, 请依照实际情况做适度的调整与校正。



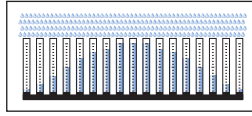
- 螺牙规格: 外螺牙 (BSPT、NPT)
内螺牙 (BSP、NPT)

■ 典型应用

- 清洗: 食品清洗、零件清洗、涂装前处理
- 冷却: 钢铁冷却、产品冷却、桶槽冷却
- 其它: 废气脱硫/脱硝、雨淋漏水测试



喷雾断面



流量分布: 标准凸型分布



BH



BF

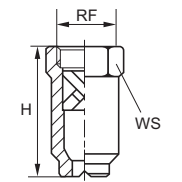
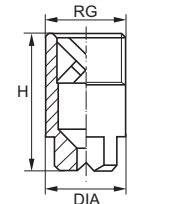
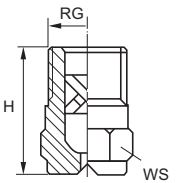
实心方锥形

| BFS 内螺牙 | BHQ 外螺牙 | 流量代码 | 螺牙规格 RF/RG (inch) | 喷嘴直径 (mm) | 最小通过直径 (mm) | 不同操作压力(bar)时的 喷雾流量(L/min) | | | | | | | 不同压力(bar)时的 喷雾角度(°) | | | |
|------------|------------|------|-------------------------|--------------|----------------|------------------------------|------|------|------|------|------|------|------------------------|------|-----|-----|
| | | | | | | 0.7 | 1.0 | 2.0 | 3.0 | 5.0 | 7.0 | 10 | 0.5 | 1.5 | 3.0 | 6.0 |
| | • | 1270 | 1/8" | 1.7 | 1.3 | 1.30 | 1.56 | 2.20 | 2.70 | 3.49 | 4.12 | 4.93 | 40° | 52° | 60° | 47° |
| | • | 1350 | | 1.9 | 1.3 | 1.69 | 2.02 | 2.86 | 3.50 | 4.52 | 5.35 | 6.39 | 48° | 63° | 60° | 57° |
| | • | 1440 | | 2.2 | 1.3 | 2.13 | 2.54 | 3.59 | 4.40 | 5.68 | 6.72 | 8.03 | 60° | 66° | 65° | 60° |
| | • | 1740 | 1/4" | 2.8 | 1.6 | 3.57 | 4.27 | 6.04 | 7.40 | 9.55 | 11.3 | 13.5 | 62° | 67° | 65° | 61° |
| | • | 1890 | | 3.2 | 1.6 | 4.30 | 5.14 | 7.27 | 8.90 | 11.5 | 13.6 | 16.2 | 70° | 75° | 65° | 68° |
| | • | 2107 | | 3.8 | 1.6 | 5.17 | 6.18 | 8.74 | 10.7 | 13.8 | 16.3 | 19.5 | 78° | 82° | 65° | 75° |
| | • | 2133 | 3/8" | 4.0 | 2.4 | 6.42 | 7.68 | 10.9 | 13.3 | 17.2 | 20.3 | 24.3 | 71° | 75° | 62° | 68° |
| | • | 2210 | 1/2" | 5.5 | 3.2 | 10.1 | 12.1 | 17.1 | 21.0 | 27.1 | 32.1 | 38.3 | 71° | 75° | 64° | 68° |
| | • | 2270 | | 6.4 | 3.2 | 13.0 | 15.6 | 22.0 | 27.0 | 34.9 | 41.2 | 49.2 | 78° | 82° | 65° | 75° |
| | • | 2370 | 3/4" | 6.7 | 4.4 | 17.9 | 21.4 | 30.2 | 37.0 | 47.8 | 56.5 | 67.6 | 71° | 75° | 64° | 68° |
| | • | 2780 | 1" | 1.9 | 1.3 | 37.7 | 45.0 | 63.7 | 78.0 | 101 | 119 | 142 | 78° | 80° | 78° | 73° |
| | • | 3131 | 1+1/4" | 2.4 | 1.3 | 63.3 | 75.6 | 107 | 131 | 169 | 200 | 239 | 78° | 80° | 78° | 73° |
| | • | 3170 | 1+1/2" | 2.8 | 1.6 | 82.1 | 98.1 | 139 | 170 | 219 | 260 | 310 | 73° | 77° | 78° | 70° |
| | • | 3215 | 2" | 3.2 | 1.6 | 104 | 124 | 176 | 215 | 278 | 328 | 393 | 66° | 70° | 72° | 64° |
| | • | 3265 | | 3.8 | 1.6 | 128 | 153 | 216 | 265 | 342 | 405 | 484 | 70° | 74° | 75° | 67° |
| | • | 3355 | | 1.6 | 1.3 | 171 | 205 | 290 | 355 | 458 | 542 | 648 | 79° | 82° | 75° | 74° |
| | • | 3360 | 2+1/2" | 1.9 | 1.3 | 174 | 208 | 294 | 360 | 465 | 550 | 657 | 62° | 67° | 70° | 61° |
| | • | 3435 | | 2.4 | 1.3 | 210 | 251 | 355 | 435 | 562 | 664 | 794 | 75° | 78° | 80° | 71° |
| | • | 3700 | | 2.8 | 1.6 | 338 | 404 | 572 | 700 | 904 | 1069 | 1278 | 81° | 84° | 76° | 76° |
| | • | 4220 | 5" | 1.9 | 1.3 | 1063 | 1270 | 1796 | 2200 | 2840 | 3361 | 4017 | 89° | 91° | 75° | 83° |
| | • | 4420 | 6" | 2.4 | 1.3 | 2029 | 2425 | 3429 | 4200 | 5422 | 6416 | 7668 | 102° | 105° | 78° | 95° |

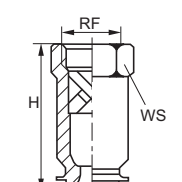
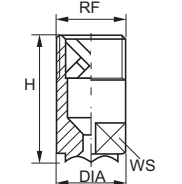
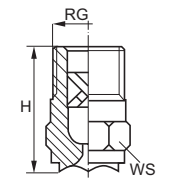
| BFW 内螺牙 | BHW 外螺牙 | 流量代码 | 螺牙规格 RF/RG | 喷嘴直径 (mm) | 最小通过直径 (mm) | 不同操作压力(bar)时的喷雾流量(L/min) | | | | | | | 不同压力(bar)时的喷雾角度(°) | | |
|------------|------------|------|---------------|--------------|----------------|--------------------------|------|------|------|------|------|------|--------------------|------|------|
| | | | | | | 0.7 | 1.0 | 2.0 | 3.0 | 5.0 | 7.0 | 10 | 0.3 | 0.7 | 6.0 |
| | • | 2100 | 1/4" | 3.2 | 1.6 | 4.83 | 5.77 | 8.16 | 10.0 | 12.9 | 15.3 | 18.3 | 99° | 101° | 93° |
| | • | 2122 | 3/8" | 3.9 | 1.6 | 5.89 | 7.04 | 9.96 | 12.2 | 15.8 | 18.6 | 22.3 | 99° | 101° | 93° |
| | • | 2144 | | 4.0 | 2.4 | 6.96 | 8.31 | 11.8 | 14.4 | 18.6 | 22.0 | 26.3 | 104° | 110° | 94° |
| | • | 2172 | | 4.6 | 2.4 | 8.31 | 9.93 | 14.0 | 17.2 | 22.2 | 26.3 | 31.4 | 104° | 110° | 94° |
| | • | 2194 | | 5.4 | 2.4 | 9.37 | 11.2 | 15.8 | 19.4 | 25.0 | 29.6 | 35.4 | 104° | 110° | 98° |
| | • | 2220 | 1/2" | 4.8 | 3.0 | 10.6 | 12.7 | 18.0 | 22.0 | 28.4 | 33.6 | 40.2 | 104° | 110° | 102° |
| | • | 2250 | | 5.1 | 3.0 | 12.1 | 14.4 | 20.4 | 25.0 | 32.3 | 38.2 | 45.6 | 104° | 110° | 102° |
| | • | 2290 | | 5.7 | 3.0 | 14.0 | 16.7 | 23.7 | 29.0 | 37.4 | 44.3 | 52.9 | 104° | 110° | 102° |
| | • | 2320 | | 7.0 | 3.0 | 15.5 | 18.5 | 26.1 | 32.0 | 41.3 | 48.9 | 58.4 | 104° | 110° | 102° |
| | • | 2360 | | 8.0 | 3.0 | 17.4 | 20.8 | 29.4 | 36.0 | 46.5 | 55.0 | 65.7 | 104° | 110° | 102° |
| | • | 2500 | 3/4" | 8.5 | 4.5 | 24.2 | 28.9 | 40.8 | 50.0 | 64.5 | 76.4 | 91.3 | 105° | 110° | 102° |
| | • | 2930 | 1" | 11.6 | 5.6 | 44.9 | 53.7 | 75.9 | 93.0 | 120 | 142 | 170 | 107° | 110° | 107° |
| | • | 3134 | 1+1/4" | 14.5 | 6.0 | 64.7 | 77.4 | 109 | 134 | 173 | 205 | 245 | 108° | 111° | 109° |
| | • | 3200 | 1+1/2" | 18.2 | 9.0 | 96.6 | 115 | 163 | 200 | 258 | 306 | 365 | 109° | 114° | 109° |
| | • | 3395 | 2" | 24.0 | 11.1 | 191 | 228 | 323 | 395 | 510 | 603 | 721 | 110° | 114° | 109° |
| | • | 3590 | 2+1/2" | 26.0 | 14.3 | 285 | 341 | 482 | 590 | 762 | 901 | 1077 | 110° | 115° | 109° |
| | • | 3800 | 3" | 31.5 | 17.5 | 386 | 462 | 653 | 800 | 1033 | 1222 | 1461 | 110° | 115° | 109° |

| Size inch | 1/8" | 1/4" | 3/8" | 1/2" | 3/4" | 1" | 1+1/4" | 1+1/2" | 2" | 2+1/2" | 3" | 5" | 6" |
|-----------|------|------|------|------|------|------|--------|--------|-----|--------|-----|-----|-----|
| H mm | 22 | 23 | 30 | 39 | 55 | 70 | 88 | 102 | 138 | 175 | 187 | 311 | 366 |
| WS mm | 12 | 14 | 17 | 21 | 27 | 32 | 40 | 50 | 60 | 85 | 100 | 170 | 200 |
| DIA mm | | | | | 32 | 38 | | | | | | | |
| 重量 kg | 0.01 | 0.02 | 0.03 | 0.04 | 0.20 | 0.35 | 0.55 | 0.80 | 1.6 | 2.0 | 7.8 | 18 | 25 |
| 本体加工方式 | 机械加工 | | | | | | 精密铸造 | | | | | | |

标准
喷雾
角度



广喷
角度



外型
尺寸

洽询方式说明

范例: BFS 2780 B1

BF S 2780 xx

