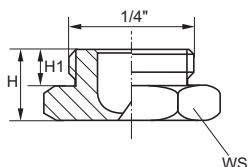


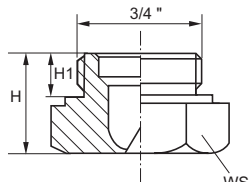
## SHORT BODY



1/4"标准喷量型



3/4"大喷量型



GA系列扇形喷嘴，独特的超短本体设计，有效解决狭小空间的安装问题，匀称的雾化效果及强度适中的冲击力道，适用于各种工作场合，此外，本系列喷嘴依外型大小分为两种不同的规格，“1/4"标准喷量型”及“3/4"大喷量型”，材质方面除了标准的金属材质外，更有多种工程塑胶材质的选择，方便用于不同的工作环境，由于工程塑胶的结构强度较差，为确保操作安全及使用寿命，喷嘴长度及螺牙长度都会较长，详细外型尺寸请参阅下表。

■ 螺牙规格：BSP

■ 典型应用

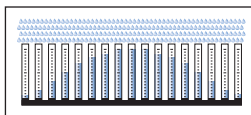
清洗：抄纸机滤布清洗、脱水机滤布清洗

冷却：钢铁冷却、各种产品冷却

其它：化学药剂喷洒、有毒气体抑制水幕



喷雾断面



流量分布：标准凸型分布



### 1/4"标准喷量型

GAM 45°	GAQ 60°	GAU 90°	GAW 120°	流量代码	等效 喷嘴 直径 (mm)	不同操作压力(bar)时的 喷雾流量(L/min)									
						0.5	1.0	1.5	2.0	3.0	4.0	5.0	7.0	10	
•	•	•	•	1310	1.70	1.27	1.79	2.19	2.53	3.10	3.58	4.00	4.74	5.66	
•	•	•	•	1385	1.80	1.57	2.22	2.72	3.14	3.85	4.45	4.97	5.88	7.03	
•	•	•	•	1490	2.10	2.00	2.83	3.46	4.00	4.90	5.66	6.33	7.48	8.95	
•	•	•	•	1780	2.70	3.18	4.50	5.52	6.37	7.80	9.01	10.1	11.9	14.2	
•	•	•	•	2124	3.40	5.06	7.16	8.77	10.1	12.4	14.3	16.0	18.9	22.6	
•	•	•	•	2153	3.80	6.25	8.83	10.8	12.5	15.3	17.7	19.8	23.4	27.9	
•	•	•	•	2194	4.30	7.92	11.2	13.7	15.8	19.4	22.4	25.0	29.6	35.4	

### 3/4"大喷量型

GAM 45°	GAQ 60°	GAU 90°	GAW 120°	流量代码	等效 喷嘴 直径 (mm)	不同操作压力(bar)时的 喷雾流量(L/min)									
						0.5	1.0	1.5	2.0	3.0	4.0	5.0	7.0	10	
•	•	•	•	2195	4.30	7.96	11.3	13.8	15.9	19.5	22.5	25.2	29.8	35.6	
•	•	•	•	2246	4.80	10.0	14.2	17.4	20.1	24.6	28.4	31.8	37.6	44.9	
•	•	•	•	2311	5.40	12.7	18.0	22.0	25.4	31.1	35.9	40.1	47.5	56.8	
•	•	•	•	2490	6.40	20.0	28.2	34.6	40.0	49.0	56.6	63.3	74.8	89.5	
•	•	•	•	2610	7.50	24.9	35.2	43.1	49.8	61.0	70.4	78.8	93.2	111	
•	•	•	•	2760	8.30	31.0	43.9	53.7	62.1	76.0	87.8	98.1	116	139	

由于工程塑胶的结构强度较差，为确保操作安全及使用寿命，塑胶喷嘴长度及螺牙长度都会较长。



GA系列喷嘴  
金属材料设计

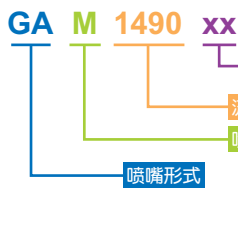


GA系列喷嘴  
塑胶材质设计

材质代码 - 名称	外型尺寸 (mm)					
	小喷量型(1/4")			大喷量型(3/4")		
	H	H1	WS	H	H1	WS
B1 - 不锈钢SUS303	12	7	17	15	8	32
B31 - 不锈钢SUS316L						
T1 - 黄铜	17	7	17	23	11	32
D2 - PP						
E1 - PTFE						
D1 - PVC						

### 洽询方式说明

范例: GAM 1490 B1



材质代码

- B1 - 不锈钢SUS303
- B31 - 不锈钢SUS316L
- T1 - 黄铜
- D1 - PVC
- D2 - PP
- E1 - PTFE(铁弗龙)