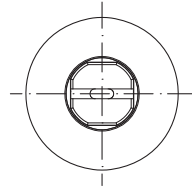
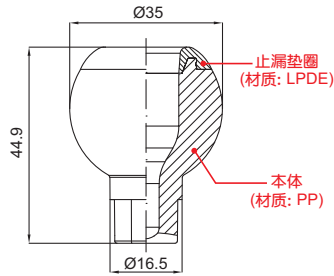
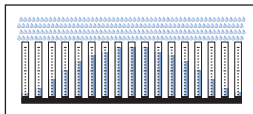




HGQ 2195 D5G



喷雾断面



流量分布: 标准凸型分布



PLASTIC SWIVEL BALL NOZZLES

HGQ与RGN系列塑胶球形喷嘴, 专为多元化的生产工厂设计, 可自由调整喷雾方向及快速更换喷嘴种类, 并可依照实际环境需要自由搭配适当规格的球形喷嘴底座, 真正满足多样化生产的制程需要。

- 喷嘴型式: 扇形、空心圆锥形
- 本体材质: 粉末压合成形聚丙烯(PP)
- 典型应用: 涂装前处理喷洗设备

扇型喷嘴 FLAT JET NOZZLES

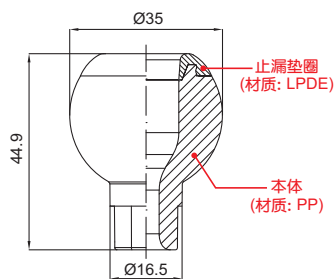
HGQ系列扇形喷嘴, 采用60°的喷雾角度设计, 能够对被喷物产生大小适中的冲击力道, 并提供多种喷量规格选择, 为了方便视别及避免换装时发生错误, 特别以颜色来区分不同喷量的喷嘴, 材质选用高品质的PP, 即使在高温的化学环境中, 仍旧可以保有良好的强度, 广泛应用在涂装前处理喷洗设备中。

喷雾角度	喷嘴型号	不同操作压力(bar)时的喷雾流量(L/min)					本体颜色	重量 g
60°	HGQ 1390 D5G	1.6	1.9	2.3	2.8	3.2	黑色	16
	HGQ 1770 D5G	3.1	3.7	4.4	5.4	6.3	紫色	
	HGQ 1980 D5G	4.0	4.7	5.7	6.9	8.0	咖啡色	
	HGQ 2117 D5G	4.8	5.7	6.8	8.3	9.6	黄色	
	HGQ 2135 D5G	5.5	6.5	7.8	9.5	11.0	灰色	
	HGQ 2155 D5G	6.3	7.5	8.9	11.0	12.7	红色	
	HGQ 2195 D5G	8.0	9.4	11.3	13.8	15.9	绿色	
	HGQ 2230 D5G	9.4	11.1	13.3	16.3	18.8	蓝色	
	HGQ 2270 D5G	11.0	13.0	15.6	19.1	22.0	天蓝色	
	HGQ 2337 D5G	13.8	16.3	19.5	23.8	27.5	白色	
	HGQ 2410 D5G	16.7	19.8	23.7	29.0	33.5	粉红色	

操作压力(bar) 0,5 0,7 1,0 1,5 2,0



RGN空心圆锥形喷嘴



空心圆锥形喷嘴 HOLLOW CONE NOZZLES

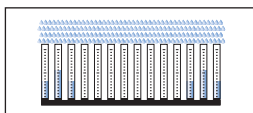
RGN系列空心圆锥形喷嘴, 可以产生50°的空心圆锥形喷幅对被喷物产生大小适中的冲击力道, 并提供三种喷量规格选择, 为了方便视别及避免换装时发生错误, 特别以颜色来区分不同喷量的喷嘴, 材质选用高品质的PP, 即使在高温的化学环境中, 仍旧可以保有良好的强度, 广泛应用在涂装前处理喷洗设备中。

喷雾角度	喷嘴型号	不同操作压力(bar)时的喷雾流量(L/min)					本体颜色	重量 g
50°	RGN 2175 D5G	7.1	8.5	10.1	12.4	14.3	红色	25
	RGN 2215 D5G	8.8	10.4	12.4	15.2	17.6	蓝色	
	RGN 2390 D5G	15.9	18.8	22.5	27.6	31.8	黑色	

操作压力(bar) 0,5 0,7 1,0 1,5 2,0



喷雾断面



流量分布: 凹型分布



咨询方式说明 范例: HGQ 1390 D5G

HGQ 1390 D5G

材质代码 • D5 = 粉末压合成形聚丙烯(PP)

流量代码

喷嘴形式 • HGQ = 扇型喷嘴 (60°)

• RGN = 空心圆锥形喷嘴 (50°)