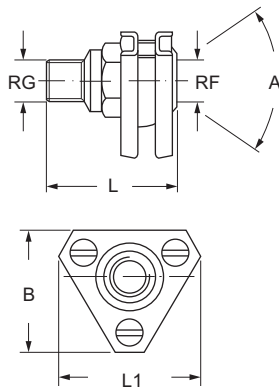


TRIANGLE FLANGED SWIVEL JOINTS

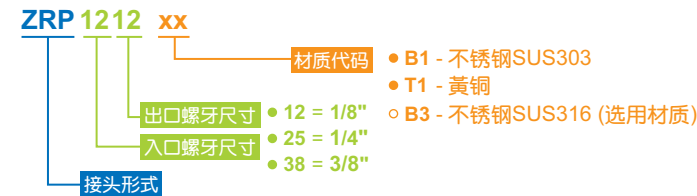
ZRP系列三角球形接头, 坚固的机械结构是它广受欢迎的主要原因, 任何喷嘴只要安装球形接头后, 即可依照实际需要自由调整喷雾方向, 为多元化生产的作业环境提供最佳的解决方法。

- 最大工作压力: 15 bar
- 入口螺牙尺寸: 1/8"、1/4"、3/8"
- 出口螺牙尺寸: 1/8"、1/4"、3/8"
- 典型应用: 涂装前处理喷洗设备、钢铁连铸机的冷却系统



接头型号 接头形式 螺牙尺寸 材质代码	入口螺牙	出口螺牙	L	B	L1	A	重量 g
	RG	RF	mm	mm	mm	deg	
ZRP 1212 xx	1/8"	1/8"	30	40	35	50°	65
ZRP 2512 xx	1/4"	1/8"	32				92
ZRP 2525 xx	1/4"	1/4"	40	50	45	60°	140
ZRP 2538 xx	1/4"	3/8"	40				150
ZRP 3825 xx	3/8"	1/4"	40				150
ZRP 3838 xx	3/8"	3/8"	40				150

洽询方式说明 范例: ZRP 1212 B1



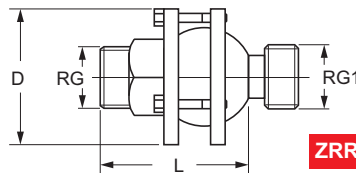
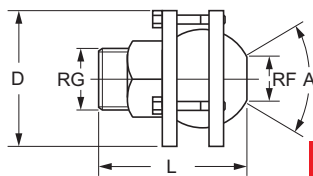
球形方向接头

(大流量球形接头) ZRQ

LARGE CAPACITY SWIVEL JOINTS

ZRQ系列球形接头, 为需要大喷量的多元化生产的作业环境提供最佳的解决方法, 喷嘴安装球形接头后, 即可依照实际需要自由调整喷雾方向。

- 最大工作压力: 9 bar
- 入口螺牙尺寸: 1"、1 1/4"、1 1/2"、2"、2 1/2"
- 出口螺牙尺寸: 1"、1 1/4"、1 1/2"、2"、2 1/2"
- 标准材质: 黄铜、不锈钢 SUS303、不锈钢 SUS316
- 典型应用: 涂装前处理喷洗设备、钢铁连铸机的冷却系统



接头型号 接头形式 螺牙尺寸 材质代码	入口螺牙	出口螺牙	出口螺牙	L	D	A	重量 kg
	RG	RG1	RF	mm	mm	deg	
ZRQ 8080 xx	1"	-	1"	89	92	40°	1.8
ZRQ 8282 xx	1 1/4"	-	1 1/4"	130			2.1
ZRQ 8482 xx	1 1/2"	-	1 1/4"	133			2.4
ZRR 8282 xx	1 1/4"	1 1/4"	-	130	92	40°	2.2
ZRR 8284 xx	1 1/2"	1 1/4"	-	130			2.2
ZRR 8484 xx	1 1/2"	1 1/2"	-	130			2.4
ZRR 8686 xx	2"	2 1/2"	-	203	158	40°	8.0
ZRR 8888 xx	2 1/2"	2 1/2"	-	229			8.8

洽询方式说明 范例: ZRQ 8080 B1

